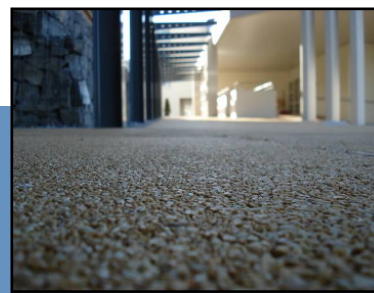
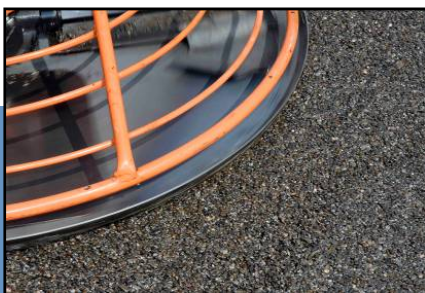


# ELASTOPAVE™

Inovātīva tehnoloģija gājēju celiņu un ceļu izbūvei

SIA „Elasto“

# Iepazīstieties... ...Elastopave



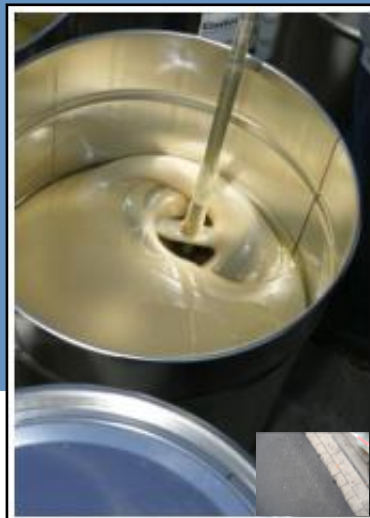
**Elastopave – jauns materiāls, ideāli piemērots ceļiem, celiņiem, pagalmiem, dārziem, dizainam u.c.**

## Elastopave augstvērtīgās īpašības:

- ✓ ūdenscaurlaidība! – 40% porainība
- ✓ lieliska slodzes izturība, atraušanās stiprība, nodilumizturība, elastība, temperatūras noturība, nav veselībai kaitīgs veicot darbus un ekspluatācijas laikā

# Elastopave – tas ir VIEGLI

Sajaucam divus  
komponentus, A & B



Ieklāšanu var  
veikt ar  
speciāliem  
mehānismiem vai  
rokām



Sajaucam iegūtu līmi ar  
akmeņiem jaucējā



Cietība un  
ilgmūžība tas ir  
Elastopave



# Elastopave – Pielietojums



Poliuretāna bāze

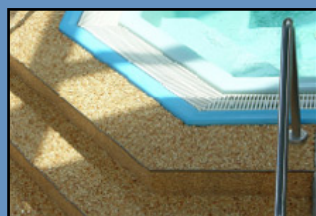


Ūdenscaurlaidīgi laukumi



Atvērta, poraina  
struktūra

Akmeņu «paklājs»



UV noturīgi  
produkti

Dzelzceļi



Pamatnes un balsta malu nostiprināšana

Dārzi, parki, dizains



Iespēja darbus veikt pašam

Standarta ceļi



Lielām noslodzēm

# Elastopave – Efektīvi risinājumi

- ✓ Nelielas izmaksas projektēšanai un ieklāšanai / nav nepieciešama drenāžas kārtā  
Papildus nav nepieciešama lietus ūdens savākšanas sistēmas izbūve
- ✓ Salizturība  
40% no klājuma apjoma ir porains, tas nodrošina lielu izplešanos zemās temperatūrās
- ✓ Virsmas noturība pret bojājumiem  
Salīdzinājumā ar tradicionālajiem pārklājumiem Elastopave piemīt liela spiedes izturība, nodilumizturība un triecienizturība.



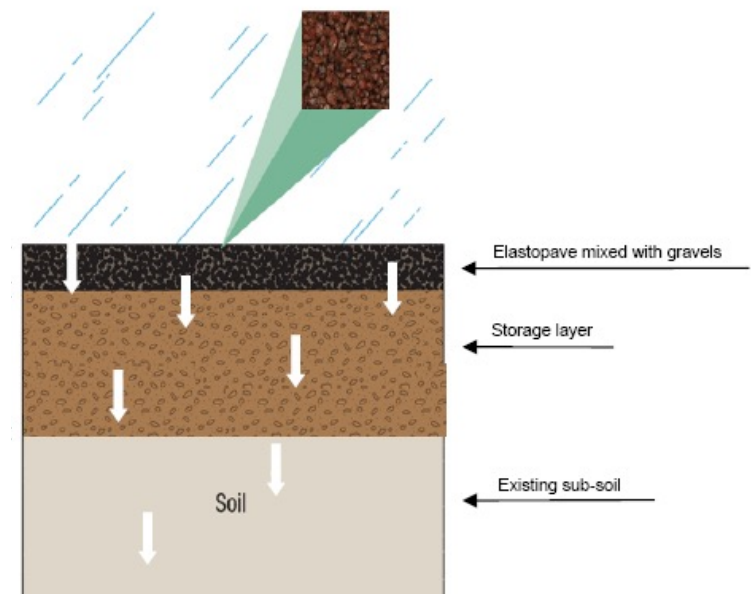
- ✓ Trokšņu samazināšanās pateicoties gatavā klājuma trokšņu absorbēšanas īpašībām
- ✓ Augsta ūdens novadīšana (poraina virsma)
- ✓ Nav nepieciešama sāls kaisīšana, virsma neapledo



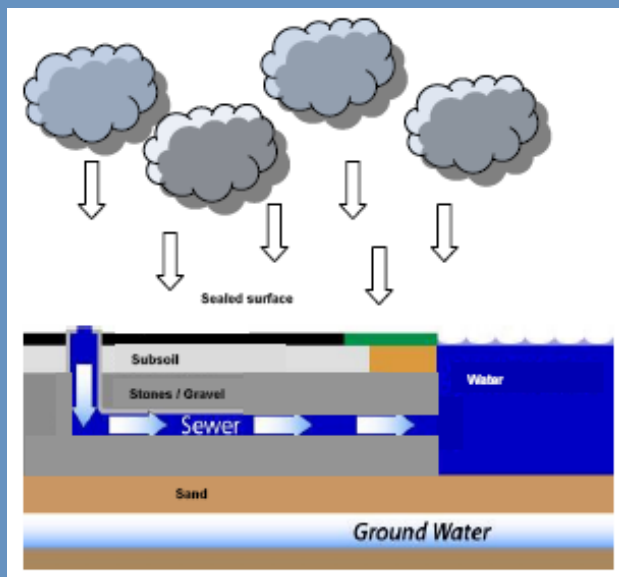
# Elastopave – ieklāšana

Tikai trīs kārtas nepieciešamas Elastopave:

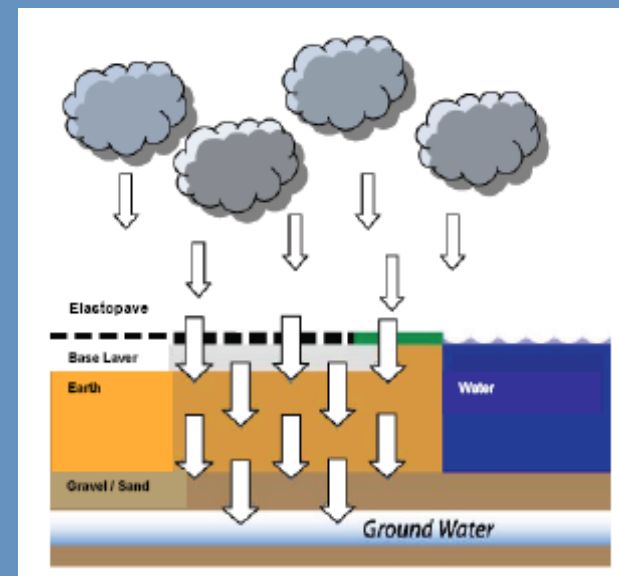
- ✓ Augšējais klājums - Elastopave
- ✓ Grants slānis
- ✓ Augšnes kārtā



# Elastopave – Ūdenscaurlaidība



- ✓ Dārga iekļāšana un ekspluatācija lietus ūdens savākšanas sistēmām
- ✓ Lielu lietusgāžu rezultātā, vai esot augstam gruntsūdenim, sistēma var nespēt novadīt lieko ūdeni



- ✓ Nav nepieciešamas lietus ūdens savākšanas sistēmas, tikai smilšu apakškārta
- ✓ Neveidojas ūdens uzkrāšanās draudi



# Elastopave – tā ir drošība

- ✓ nav drenāžas
- ✓ nešļakstās
- ✓ neslīd
- ✓ nedeformējas
- ✓ gluds bez šuvēm
- ✓ zema apledošanās
- ✓ salizturīgs
- ✓ nedegošs



# Elastopave – Projekts Minhenē 2009



**Realizācija:** 10.2009  
**Laukums:** 3000 m<sup>2</sup>  
**Vieta:** Minhene



✓ Ūdenscaurlaidīgs, neuzkrājas ūdens, nav šļakstu, zems apledojuums, notekūdeņi nesatur sāļus

✓ Liela temperatūras stabilitāte (no -30 līdz + 100 °C)\*\*

✓ Liela atraušanas stiprība, lielāka nekā asfaltam (12,1 N/mm<sup>2</sup> Elastopave-pārklājumam)

✓ Nerodas bojājumi sasalstot un atkūstot, pateicoties lielam brīvajam apjomam.

Nav speciālu utilizācijas noteikumu, jo atbilst ūdens piesārņošanas klasei 0 \*

Ekonomiskais ieguvums:

Nav nepieciešamas kanalizācijas sistēmas izbūve un uzturēšana  
Nav izmaksas par notekūdeņu izvadīšanu sistēmā

Nepārspējama ilgmūžība

Augstvērtīgas fizikālās īpašības

Viegli kopjams visā ekspluatācijas laikā

\*Nokalpojīs Elastopave var atrasties atkritumu izgāztuvē, salīdzinot ar asfaltu, kuru noteikti jāpārstrādā.

\*\*Asfalta uzkaršana, deformācija, kušana.